

# 設備の状態監視により ゼロダウンタイムを実現

## リアルタイムに設備の状態を監視



常に最新データの変化をグラフなどで確認でき、指定したしきい値で異常発生前にアラームを発報できます。

## データを整理して表示し、スムーズに原因究明

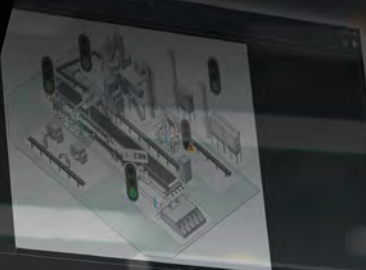


設備の点検や保全作業の際、原因データをグラフで確認し、作業手順や対象部品の確認までをスムーズに行うことができます。

## 稼動状況の詳細を把握して生産時間を増やす



どの時間帯で何が起きているかを詳しく把握し、現場改善を促すことで、ムダな電源オン時間や待機時間を削減できます。



設備稼働モニター

1. 稼働率

100%

2. 稼働機

稼働機

稼働率

78%

3. 注湯機

注湯機

注湯温度

1.581°C

87%

4. ショットプラスト

ショット機

ショット機稼働時間

0%

5. 集塵機

集塵機

ダクト温度

6.50g/m<sup>3</sup>

100%

集塵機稼働時間


A line graph with multiple data series plotted over time. The x-axis represents time, and the y-axis represents a numerical value. The graph shows several peaks and troughs, indicating fluctuations in the data.





# 稼働状況を見える化し

## 経営者の課題



設備の動作状況を把握し  
高い稼働率を実現したい

突発故障をなくし  
設備を安定稼働させたい

# 、改善につなげる



172.29 - 4.49

1,023.88 - 13.73

0.00 + 0.00

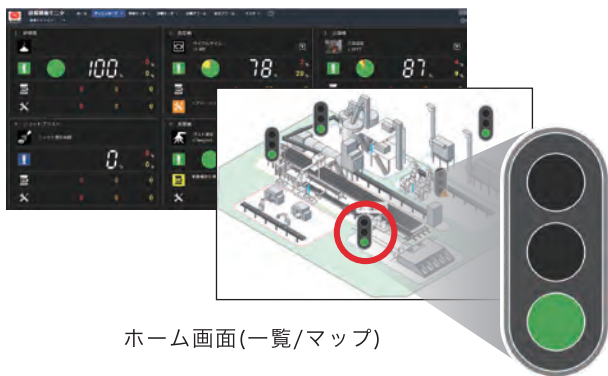
24,285.95 -178.74

## 設備稼働モニタでの対応

動作状況の変化を詳細に可視化し、改善活動を支援

複数装置の状態を一括管理

稼働/待機/停止時間の  
詳細を明確化



ホーム画面(一覧/マップ)



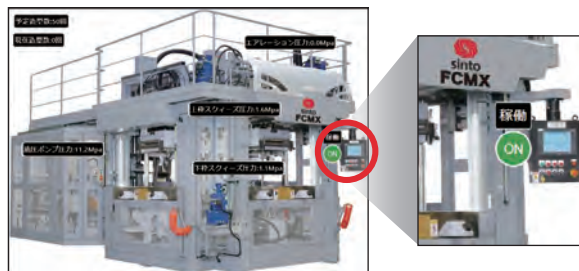
稼働モニタ画面(累計/詳細)

設備内部のデータ傾向を把握して素早く対応

トレンドグラフで傾向把握



稼働モニタ画面(トレンドグラフ)



稼働モニタ画面(グラフィック)





# ダウンタイムを減らし

## 経営者の課題

何度も同じ原因で設備を停めたくない ▶

適切な保守タイミングが解らず  
ムダやモレ作業が多い ▶

# 利益を増やす工場へ

## 設備稼働モニタでの対応

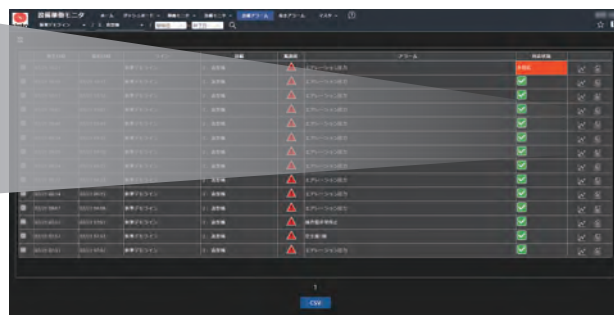
アラームの発生と復旧時間の履歴を把握し  
課題の早期発見と対策につなげる

発生した設備アラームを履歴表示



設備アラーム詳細  
(関連するデータの  
グラフを表示)

関連ファイル  
(登録したPDF  
ファイルの表示)



設備アラーム画面

## 保守タイミングのアラーム通知により計画的な保守を実施

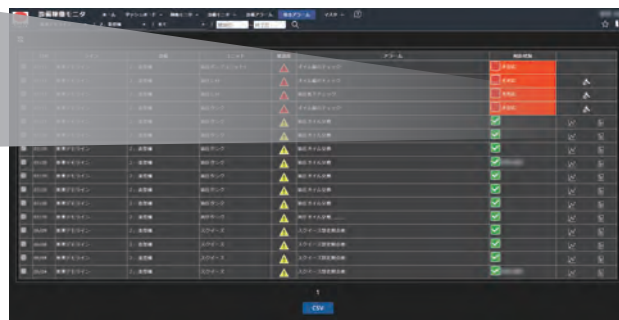
事前に登録した保守タイミングを通知するアラーム



設備アラーム詳細  
(関連するデータの  
グラフを表示)

関連ファイル  
(登録したPDF  
ファイルの表示)

部品  
(関連する部品の  
品番・品名を表示)



保全アラーム画面